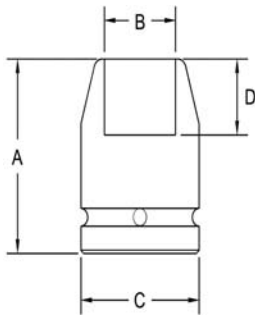


# 1" Square Drive Sockets

## 6 Point and Double Hex, Standard Length



Part # 6 Point	Part # Double Hex	Hex Opening	Overall Length (A)	Diameter Nose (B)	Diameter Drive End (C)	Opening Depth (D)
6000	6000-D	3/4	2.12	1.31	2.00	.812
6001	6001-D	13/16	2.12	1.37	2.00	.812
6002	6002-D	7/8	2.12	1.50	2.00	.812
6003	6003-D	15/16	2.12	1.50	2.00	.812
6004	6004-D	1	2.12	1.62	2.00	.812
6005	6005-D	1 1/16	2.12	1.68	2.00	.812
6006	6006-D	1 1/8	2.12	1.75	2.00	.812
6007	6007-D	1 3/16	2.12	2.12	2.00	.812
6008	6008-D	1 1/4	2.12	2.12	2.12	.812
6009	6009-D	1 5/16	2.12	2.12	2.12	.812
6010	6010-D	1 3/8	2.12	2.12	2.12	.812
6011	6011-D	1 7/16	2.25	2.25	2.12	.937
6012	6012-D	1 1/2	2.25	2.25	2.12	.937
6013	6013-D	1 9/16	2.25	2.37	2.12	.937
6014	6014-D	1 5/8	2.37	2.50	2.12	.937
6015	6015-D	1 11/16	2.37	2.50	2.12	.937
6016	6016-D	1 3/4	2.37	2.62	2.62	1.06
6017	6017-D	1 13/16	2.50	2.75	2.62	1.06
6018	6018-D	1 7/8	2.50	2.75	2.62	1.06
6019	6019-D	1 15/16	2.50	2.87	2.62	1.06
6020	6020-D	2	2.62	3.00	2.62	1.18
6021	6021-D	2 1/16	2.62	3.00	2.62	1.18
6022	6022-D	2 1/8	2.62	3.12	2.62	1.18
6023	6023-D	2 3/16	2.75	3.25	3.25	1.31
6024	6024-D	2 1/4	2.75	3.25	3.25	1.31
6025	6025-D	2 5/16	2.75	3.37	3.25	1.37
6026	6026-D	2 3/8	2.87	3.50	3.25	1.37
6027	6027-D	2 7/16	2.87	3.50	3.25	1.37
6028	6028-D	2 1/2	2.87	3.75	3.25	1.37
6029	6029-D	2 9/16	3.00	3.75	3.25	1.50
6030	6030-D	2 5/8	3.00	3.75	3.25	1.50
6031	6031-D	2 11/16	3.00	4.00	3.25	1.50
6032	6032-D	2 3/4	3.12	4.00	3.25	1.62
6033	6033-D	2 13/16	3.12	4.00	3.25	1.62

**Sockets can be configured with the following options:**  
**FM = Fixed Magnet    SD = Side Magnet    TM = Tubular Magnet**  
**SM = Spring Magnet    FL = Fast Lead**  
**Fixed and rotating UHMW plastic sleeves can be special ordered**